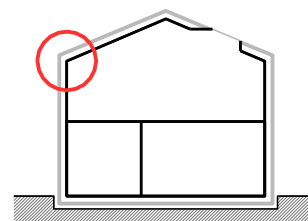
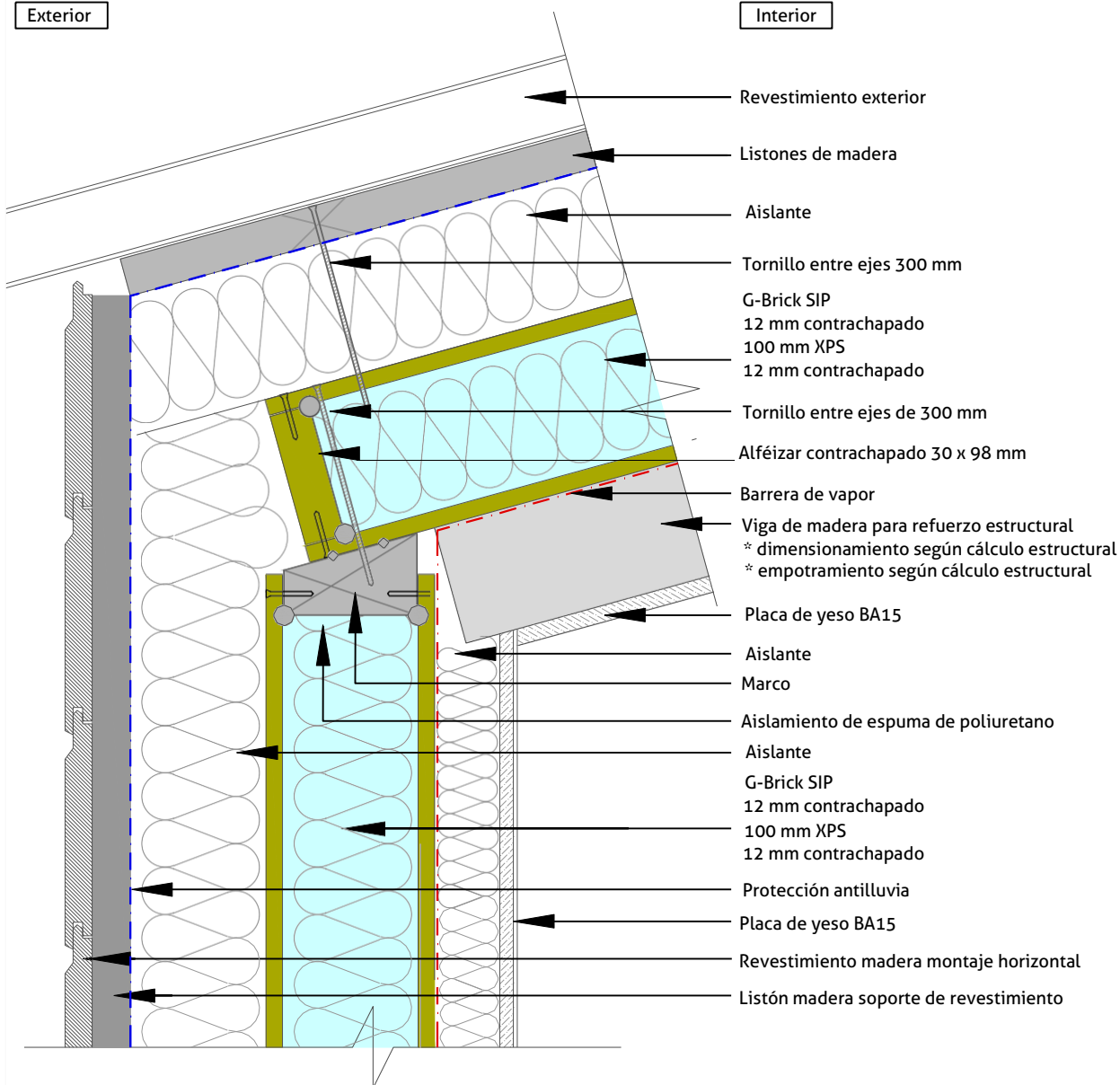


Exterior

Interior



www.garnicabrick.com

Se recuerda al usuario que consulte el sitio web y utilice la información que contiene, que debe utilizarlos bajo su exclusiva responsabilidad comprobando su pertinencia, coherencia y no obsolescencia.

Casa pasiva

Montaje de pared exterior con armazón

PARED EXTERIOR TIPO 2: Aislamiento "Passivhaus"

Escala: 1/5

Aislante 100 mm + G-Brick SIP + Aislante 45 mm

U = 0,14 W/m²K